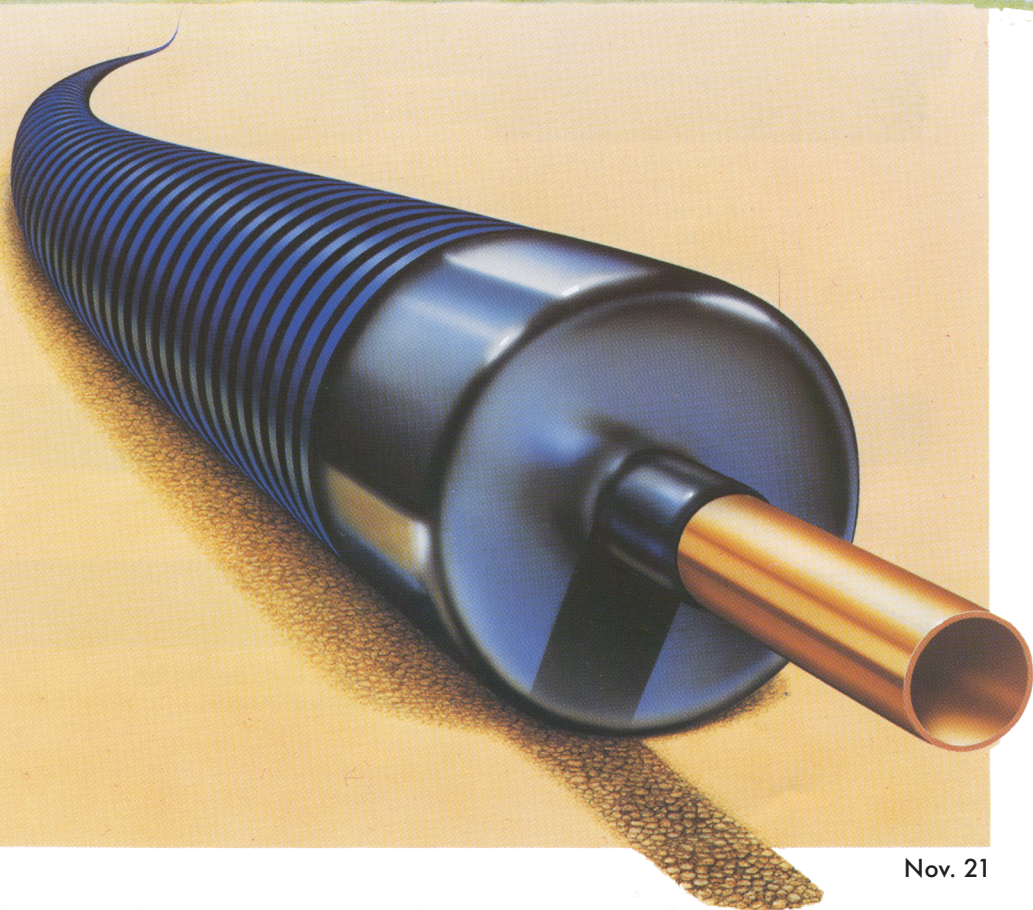
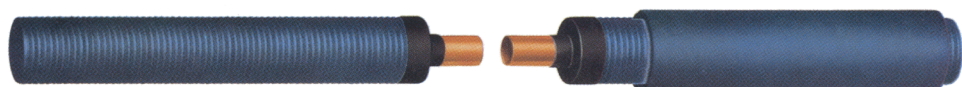
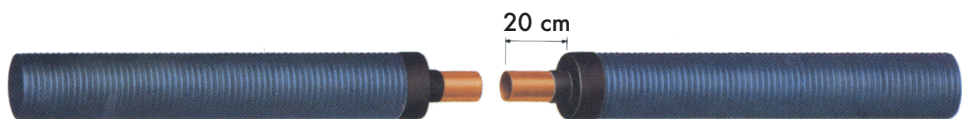


CU-SINUS

Montagevejledning
ydermuffe





Monter ydermuffen med folie



Kalibrer og rens CU rør enderne



Rørene trykprøves, inden ydermuffen monteres.



Kapperøret rengøres, slibes med sandpapir og renses for evt. fedt



Ydermuffen placeres over rørskaalen med lige meget overkap



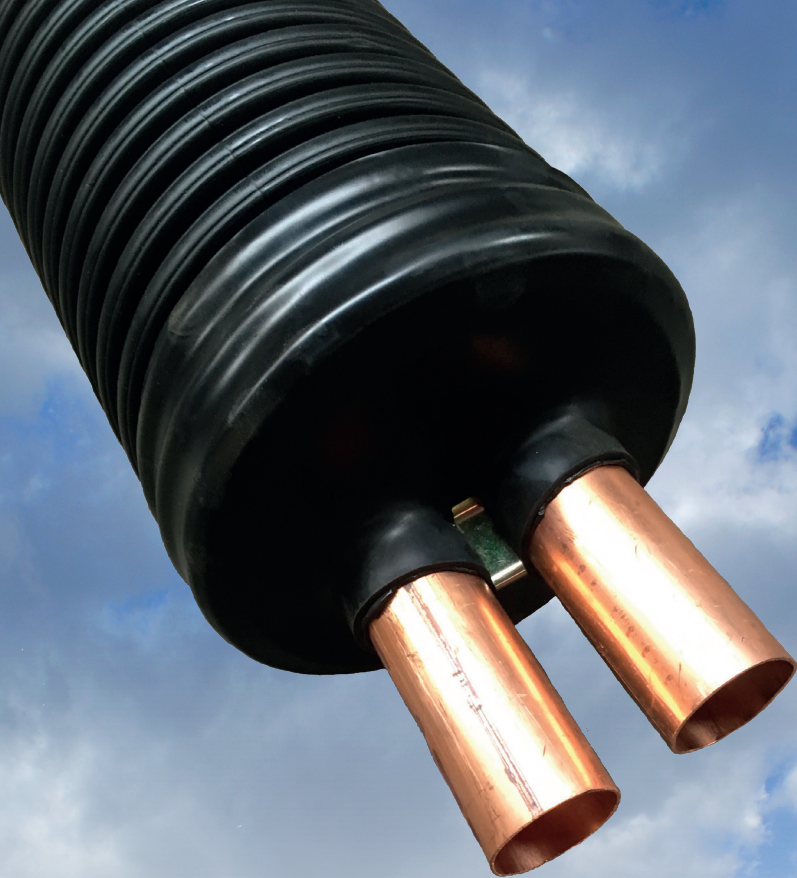
Beskyttelses folien fjernes



Krymp fra midt af ydermuffe
og ud mod enderne



Ydermuffen krympes med tilpas varme, så lim og mastic smelter uden
at ydermuffe og kapperør beskadiges



CU-SINUS

August Kleven

Fynsvej 10-12 • 5500 Middelfart
Tel. +45 2176 6799 • sif@nordicpipe.dk
www.August-Kleven.dk